



Club Alpino Italiano
Valmadrera



Comunità Montana
Lario Orientale
Valle San Martino



Corpo Musicale
Santa Cecilia
Valmadrera



Organizzazione
Sportiva Alpinisti
Valmadrera

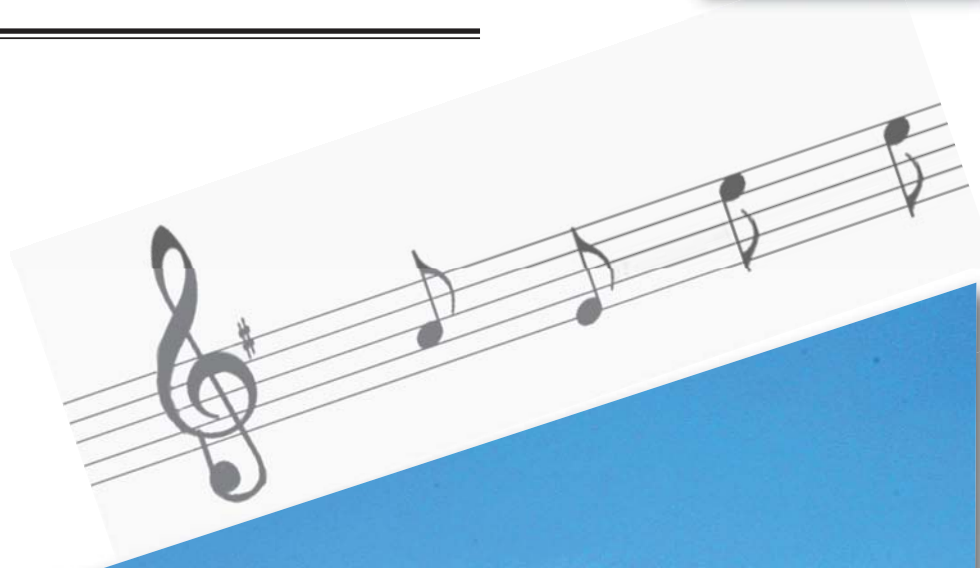
CLUB ALPINO ITALIANO

ORGANIZZAZIONE SPORTIVA ALPINISTI

note tra i monti



Concerto del Corpo Musicale S. Cecilia di Valmadrera
Direttore - Maestro STEFANO SALA
S. TOMASO - Sabato 10 settembre 2011 ore 19,30



Sarà in funzione il servizio di ristoro OSA